

# Private Krankenversicherung Ratgeber

Alles was Sie wissen sollten, wenn Sie eine Private Krankenversicherung abschließen.

Dieser umfassende Ratgeber beleuchtet alle relevanten Aspekte der Privaten Krankenversicherung (PKV) und hilft Ihnen, eine fundierte Entscheidung für Ihre Gesundheitsversorgung zu treffen. Von den Zugangsvoraussetzungen bis hin zu detaillierten Beitragsinformationen – wir führen Sie durch das komplexe Thema.

Die Private Krankenversicherung bietet maßgeschneiderten Schutz und attraktive Leistungen, die über die der Gesetzlichen Krankenversicherung (GKV) hinausgehen können. Doch die Entscheidung für oder gegen eine PKV erfordert sorgfältige Überlegung und eine detaillierte Kenntnis der Bedingungen.

**PKV Beratungs-Hotline 089/21756323**



## Unser Service für Sie umfasst:

- Umfassende Tarifberatung
- Detaillierte Angebotserstellung
- Professioneller Wechsel-Service
- Abwicklung von Risikovorabfragen
- Reibungslose Vertragseinrichtung
- Flexible Vertragsanpassung bei Bedarf
- Unterstützung bei Leistungsabrechnungen

Egal, ob Sie angestellt, selbstständig, Student oder Beamter sind – dieser Ratgeber bietet Ihnen wichtige Einblicke und praktische Tipps, um die für Ihre individuelle Situation passende Private Krankenversicherung zu finden und optimal zu nutzen. Erfahren Sie mehr über die Unterschiede zur GKV, Beitragsanpassungen, Kündigungsfristen und den Arbeitgeberzuschuss.



# Agenda

## Zugangsvoraussetzungen

Wer kann sich privat versichern und welche Einkommensgrenzen gelten?

## Wechselfristen

Kündigungsfristen und Sonderregelungen beim Übergang zur PKV

## Beitragssystem

Kalkulation, Anpassungen und Arbeitgeberzuschüsse verstehen

Auf den folgenden Seiten informieren wir Sie über die wichtigsten Aspekte der privaten Krankenversicherung.

# PKV-Zugang für Angestellte



## Versicherungspflichtgrenze 2025

- **6.150 EUR monatlich**
- **73.800 EUR jährlich**
- Einkommen muss 12 Monate überschritten werden.

**i** Die Krankenkasse informiert automatisch über den Wechsel zur freiwilligen Mitgliedschaft bei Überschreitung der Grenze.

# Sonderregelungen nach Berufsgruppen

## Berufseinsteiger

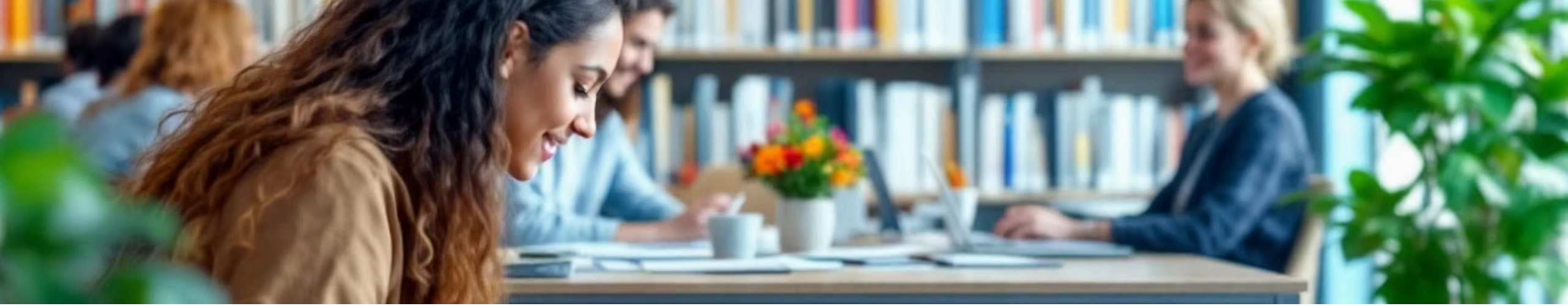
Sofortiger PKV-Wechsel möglich, wenn Gehalt voraussichtlich über 73.800 EUR liegt. Keine 12-Monats-Frist erforderlich.

## Selbstständige & Freiberufler

Jederzeit wechselberechtigt, unabhängig vom Einkommen. Kündigungsfrist: 2 Monate ab Folgemonat der Kündigung.

## Beamte

Keine Einkommensgrenze. Dienstherr beteiligt sich an Krankheitskosten statt Arbeitgeberzuschuss zu zahlen.



# PKV für Studenten

1

## Befreiungsantrag

Binnen 3 Monaten nach  
Immatrikulation bei gesetzlicher  
Krankenkasse.

2

## Bindende Entscheidung

Gilt für gesamte Studiendauer bis  
Ende 14. Fachsemester oder 30.  
Lebensjahr.

3

## Einkommensgrenzen

Steuerfreibetrag 2025: 12.096 EUR.  
Minijobs bis 556 EUR/Monat  
steuerfrei.

# Unterschiede GKV vs. PKV

## Gesetzliche Krankenversicherung

- Beitrag nach Einkommen (14,6% + Zusatzbeitrag)
- Familienversicherung (noch) kostenfrei
- Standardleistungen für alle
- Solidaritätsprinzip
- Rückkehr jederzeit möglich

## Private Krankenversicherung

- Risikobezogene Beiträge nach Alter/Gesundheit
- Familienmitglieder separat versichern
- Individuelle Tarifgestaltung
- Äquivalenzprinzip mit Altersrückstellungen
- Rückkehr nur unter bestimmten Bedingungen

# Beitragskalkulation und Anpassungen der PKV

**3**

**Kalkulationsfaktoren**

Eintrittsalter, Gesundheitszustand,  
gewählter Tarif

**10%**

**Altersrückstellungen**

Anteil zur Beitragsstabilisierung im Alter  
(gesetzlicher Zuschlag)

**ca. 2,9%**

**Anpassungen p.a.**

der letzten 20 Jahre  
im Vergleich zur GKV 3,7%

Beitragsanpassungen erfolgen nur bei Nachweis gesteigerter Versicherungsleistungen oder medizinischer Inflation durch unabhängigen Treuhänder.

# Kündigungsfristen und Ausnahmen

- 1** — Standardfrist  
2 Monate ab Folgemonat der Kündigung. Nachweis neuer Versicherung erforderlich.
- 2** — Ausnahme Angestellte  
2 Wochen rückwirkend zum 1.1. bei erstmaliger Versicherungsfreiheit
- 3** — Ausnahme Selbstständige  
Erste 3 Monate nach Tätigkeitsaufnahme ohne Kündigungsfrist
- 4** — Beihilfeberechtigte  
Keine Kündigungsfrist bei erstmaliger Beihilfeberechtigung



# Arbeitgeberzuschuss zur PKV

## Zuschusshöhe 2026

**Maximal 508,59 EUR/Monat** (50% des durchschnittlichen GKV-Höchstbeitrags)

Zusätzlich 50% des Pflegeversicherungsbeitrags



Zuschuss ist auf tatsächlichen PKV-Beitrag begrenzt und wird nur bei Nachweis der Versicherung gezahlt.

# Wichtige Entscheidungshilfen

## Langfristige Planung

PKV-Entscheidung ist oft dauerhaft.  
Rückkehr zur GKV nur bei  
Unterschreitung der  
Versicherungspflichtgrenze oder  
Arbeitslosigkeit.

## Familienplanung beachten

Jedes Familienmitglied benötigt  
eigenen PKV-Vertrag. Kosten können  
erheblich steigen.

## Gesundheitsprüfung

Vorerkrankungen können zu  
Risikozuschlägen oder  
Leistungsausschlüssen führen.

**Beratung empfohlen:** PKV Beratungs-Hotline 089/21756323

# Wichtige Entscheidungskriterien

## Das Versicherungsunternehmen

- **Finanzstärke & Solvenz:** Stabilität und langfristige Sicherheit des Anbieters.
- **Kundenservice:** Erreichbarkeit, Bearbeitungszeiten und Support-Qualität.
- **Erfahrung & Reputation:** Wie lange ist der Anbieter am Markt, und welchen Ruf genießt er?

## Die tariflichen Leistungen

- **Leistungsumfang:** Art der Krankenhausunterbringung, Zahnleistungen, alternative Heilmethoden.
- **Selbstbehalt:** Wie hoch ist Ihr Eigenanteil an den Kosten?
- **Erstattungsmodalitäten:** Wege und Kontakt der Kostenerstattung und einfache Abwicklung.

## Langfristige Aspekte

- **Beitragsstabilität:** Historische Entwicklung und Prognosen der Beiträge.
- **Altersrückstellungen:** Anteil der Beiträge, der für die Stabilisierung im Alter zurückgelegt wird.
- **Flexibilität:** Anpassungsmöglichkeiten des Tarifs an sich ändernde Lebensumstände.

Eine fundierte Entscheidung basiert auf der Abwägung dieser Kernpunkte, um den passenden Schutz für Ihre individuellen Bedürfnisse zu finden.



# Die 3 größten Fehler beim Wechsel

Ein Umstieg in die Private Krankenversicherung ist eine wichtige Entscheidung. Vermeiden Sie diese häufigen Fallstricke, um bares Geld und Ärger zu sparen:

1

## Unvollständige Gesundheitsangaben

Fehlende oder falsche Angaben in der Gesundheitsprüfung können schwerwiegende Folgen haben: Leistungsausschlüsse, Risikozuschläge oder sogar die nachträgliche Anfechtung des Vertrags durch den Versicherer. Seien Sie immer ehrlich und präzise.

2

## Übereilter Tarifwechsel ohne Beratung

Ein Wechsel ohne umfassende Analyse Ihrer individuellen Bedürfnisse und des neuen Tarifs kann zu einem suboptimalen Versicherungsschutz oder unnötig hohen Beiträgen führen. Verlassen Sie sich auf eine Expertise und gründliche Beratung.

3

## Altersrückstellungen ignorieren

Wer bei der Wahl des PKV-Tarifs nur auf den aktuellen Beitrag schaut und die Bedeutung von Altersrückstellungen sowie die Finanzstärke des Versicherers vernachlässigt, riskiert im Alter einen "Beitragsschock". Achten Sie auf eine nachhaltige Beitragskalkulation.

# Beitragsschock im Alter? Warum das System moderner Tarife heute sicherer ist denn je.



## System der Altersrückstellungen

Ein wesentlicher Teil der Beiträge wird bereits in jungen Jahren angespart. Diese sogenannten **Altersrückstellungen** dienen dazu, die potenziell höheren Gesundheitskosten im Alter auszugleichen und Beitragssteigerungen zu dämpfen.



## Gesetzliche Sicherungsmechanismen

Ein **gesetzlicher Zuschlag** von 10% auf den Beitrag wird bis zum 60. Lebensjahr erhoben und fließt direkt in die Altersrückstellungen. Dies ist eine staatlich verordnete Maßnahme zur langfristigen Beitragsstabilisierung.



## Transparente Beitragsanpassungen

Beitragsanpassungen erfolgen nach **strengen, gesetzlich definierten Kriterien** und sind nicht willkürlich. Externe Treuhänder prüfen die Notwendigkeit und Angemessenheit, was für Transparenz und Stabilität sorgt.



## Flexibilität durch Tarifwechselrecht

Das Recht zum **Tarifwechsel innerhalb der Versicherungsgesellschaft** ermöglicht es Versicherten, bei Bedarf in günstigere Tarife mit geringerer Leistung zu wechseln, wobei die angesparten Altersrückstellungen vollständig erhalten bleiben.

Moderne PKV-Tarife bieten dank dieser Mechanismen eine hohe Planungssicherheit und sind auf langfristige Stabilität ausgerichtet.

# Vorteile der Continentale Privaten Krankenversicherung

## Erfahrung und Größe

Die Continentale Krankenversicherung a.G. ist eine der 10 größten Krankenversicherungen in Deutschland mit über 90 Jahren Erfahrung im Gesundheitswesen.

## Lebenslang garantierte Leistungen

Im Gegensatz zur gesetzlichen Krankenversicherung sind die einmal vereinbarten Leistungen dauerhaft garantiert und können nicht gekürzt werden.

# Umfassende Vorteile der Continentale PKV

## Individueller Schutz

Passen Sie Ihren Versicherungsschutz durch eine Vielzahl von Tarifen ganz individuell an Ihre Bedürfnisse an.

Richten Sie bereits zu Beginn eine Entlastung Ihrer Beiträge im Alter ein oder zahlen Sie Ihre jährliche Rückerstattung einfach in Ihre Altersentlastung ein.

## Leistungsstarker Schutz

Umfangreiche Leistungen, darunter:

- Ärztliche Leistungen über GOÄ-Höchstsatz (Tarif Premium)
- Ein- oder Zweibettzimmer im Krankenhaus
- Freie Wahl des behandelnden Arztes
- Erstattung für digitale Gesundheitsanwendungen
- Alternative Heilmethoden & offener Heilmittelkatalog

## Beitragsrückerstattung

Bei Leistungsfreiheit erhalten Sie bis zur Hälfte Ihrer Beiträge zurück.

## Digitale Rechnungserstattung

Einfache Rechnungs-Einreichung per App; Rechnungen können auch geparkt werden.

## Optionaler Ergänzungsschutz

Tarife zur Absicherung von Einkommensausfällen im Krankheits- oder Pflegefall.

## Flexible Anpassungsmöglichkeiten

Optionstarife für unkomplizierten Einstieg oder Anpassung der Versicherung ohne Gesundheitsprüfung (Option-P).

## Umfassende Serviceleistungen

Vielfältige Serviceleistungen, inklusive eines 24-Stunden-Notfallservices.

## Intelligente Bonusmodelle

Bonusmodelle, die Eigenverantwortung belohnen und finanzielle Vorteile bieten.

# Beispielberechnung: PKV vs. GKV für einen 35-Jährigen (Mann/Frau)

## Ausgangssituation (Stand: 2026)

- **Alter:** 35 Jahre, Arbeitnehmer/in
- **Einkommen:** Über der Beitragsbemessungsgrenze (BBG) der GKV
  - **Beitragsbemessungsgrenze (GKV):** 69.750 € p.a. / 5.812,50 € p.m. (Wert von 2026)

### Berechnung des monatlichen GKV-Beitrags (Höchstbeitrag):

- Krankenversicherung (Arbeitnehmeranteil):  
(14,6%+1,7%)/2=8,15% vom Bruttoeinkommen;  
Arbeitgeberzuschuss max. 508,59 EUR, BBG-Wert 2026:  
5.812,50 € p.m.
- Pflegepflichtversicherung (Arbeitnehmeranteil): 3,4% vom Bruttoeinkommen (für Kinderlose über 23 Jahren)

- **Krankenversicherung:**  $5.812,50\text{€} \times 8,15\% = 473,72 \text{ €}$
- **Pflegepflichtversicherung:**  $5.812,50\text{€} \times 1,7\% = 98,81 \text{ €}$
- **Gesamtbeitrag Arbeitnehmeranteil = 572,53 Euro**

### Berechnung des monatlichen PKV-Beitrags (Tarif Comfort):

- Krankenversicherung (Arbeitnehmeranteil): 399,47 Euro / 2 = hälftiger Beitrag bis max. 449,27 Euro (in 2025).
- Pflegepflichtversicherung (Arbeitnehmeranteil): 65,24 Euro / 2 = 32,62 Euro (kein Mehrbeitrag für Kinderlose!)

- **Krankenversicherung:** 399,47 Euro / 2 = **199,73 Euro**
- **Pflegepflichtversicherung:** 65,24 Euro / 2 = **32,62 Euro**
- **mtl. Ersparnis PKV zu GKV:** 572,53 Euro – 232,35 Euro = **340,18 Euro** (Arbeitgeber spart den gleichen Anteil)

# Verfasser / Publisher:

Markus Knauer

Generalagentur Continentale

E-Mail: [info@continentale-knauer.de](mailto:info@continentale-knauer.de)

Internet: [www.direktversichern24.de](http://www.direktversichern24.de)

© Ratgeber Private Krankenversicherung – Markus Knauer

Vervielfältigung und Weitergabe an Dritte nur mit Genehmigung des Verfassers.

Dieser Ratgeber erhebt keinen Anspruch auf Vollständigkeit und wird laufend aktualisiert.

Bildquellen: Canva

Version 2.0. 01.06.2026